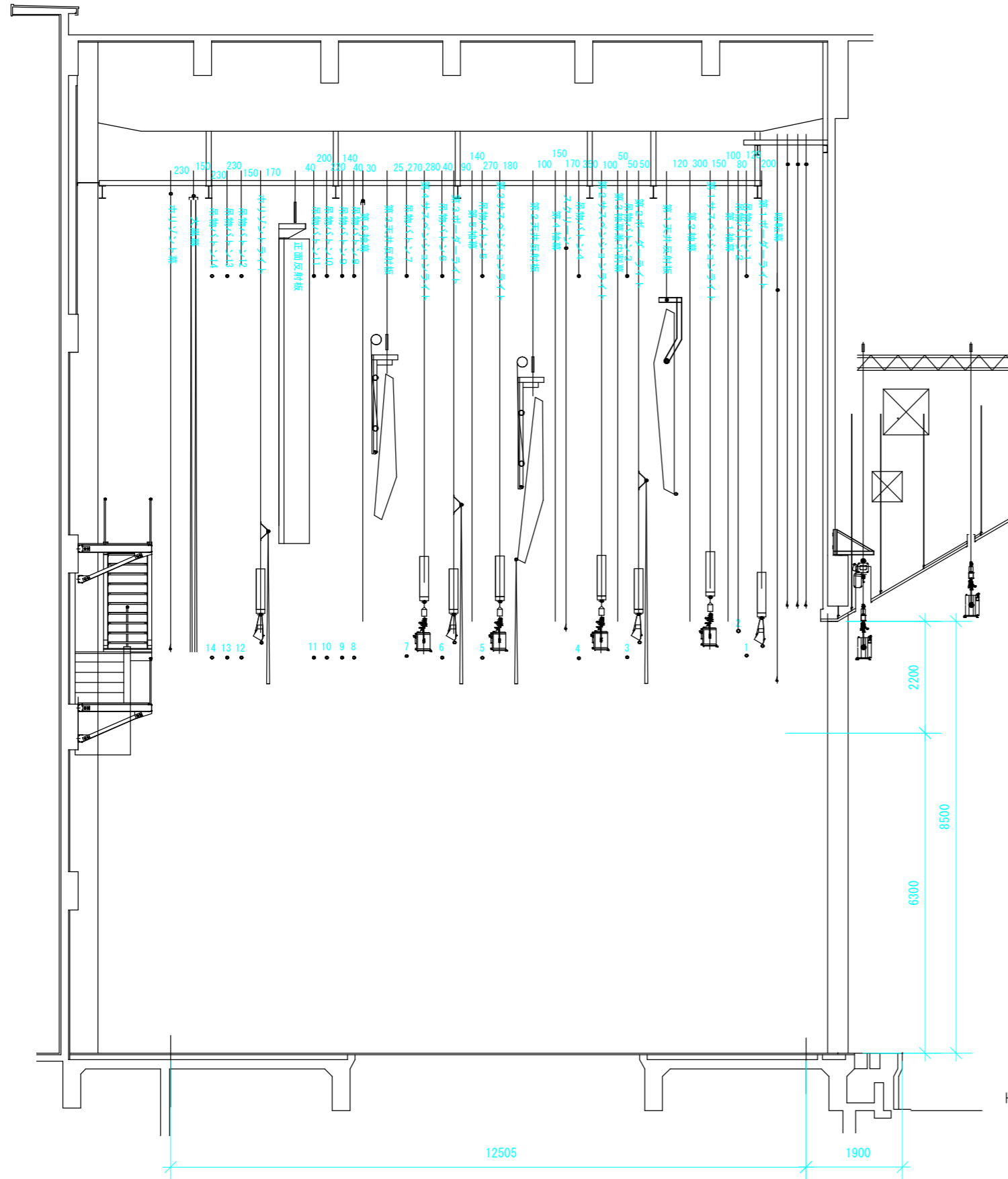


# 金沢歌劇座ホール舞台断面図

〒920-0993 石川県金沢市下本多町6-27 TEL 076(220)2501 FAX(222)9000



No.	名 称		操 作
1	客席ライト	7,000×2 φ48.6	電 動
2	プロセミアム・ライト	14,800 φ48.6	電 動
3	第1緞帳	21,000×8,700	電 動
4	第2緞帳	21,000×8,700	電 動
5	第3緞帳(オペラ)	12,250×8,600 2倍	電 動
6	暗転幕	21,500×8,700	手 動
7	第1ボーダーライト	上・21,000, 下・18,000 φ48.6	電 動
8	吊物バトン1	21,000 φ48.6	手 動
9	吊物バトン2兼第1天板反傾斜	19,500 φ60.5	電 動
10	袖幕1	6,000×8,500 22,800 φ48.6	手 動
11	第1サスペンションライト	21,000 φ48.6	電 動
12	袖幕2	6,000×8,500 22,800 φ48.6	手 動
13	第1天井反射板 昇降・傾斜	19,600×600 φ48.6	電 動
14	第2ボーダーライト・かすみ幕共吊	上・21,000, 下・18,000 21,000×4,000	電 動
15	吊物バトン3	21,000 φ48.6	手 動
16	中割幕(袖幕3) 昇降・開閉	12,150×8,500 1対 22,800 φ48.6	手 動
17	第2サスペンションライト	21,000 φ48.6	電 動
18	吊物バトン4	21,000 φ48.6	手 動
19	スクリーン	12,500×7,550 白地11,400×5,100	手 動
20	袖幕4	6,000×8,500 22,800 φ48.6	手 動
21	第2天井反射板 昇降・傾斜	17,600×500 8尺文字付×21,000	電 動
22	第3サスペンションライト	21,000 φ48.6	電 動
23	吊物バトン5	21,000 φ48.6	手 動
24	袖幕5	6,000×8,500 22,800 φ48.6	手 動
25	第3ボーダーライト・かすみ幕共吊	上・21,000, 下・18,000 21,000×4,000	電 動
26	吊物バトン6	21,000 φ48.6	手 動
27	第4サスペンションライト	21,000 φ48.6	電 動
28	吊物バトン7	21,000 φ48.6	手 動
29	第3天井反射板 昇降・傾斜	15,200×450 15,200 φ48.6	電 動
30	袖幕6	6,000×8,500 22,800 φ48.6	手 動
31	吊物バトン8	21,000 φ48.6	手 動
32	吊物バトン9	21,000 φ48.6	手 動
33	吊物バトン10	21,000 φ48.6	手 動
34	吊物バトン11	21,000 φ48.6	手 動
35	正面反射板	16,000×600	電 動
36	水平ライト・かすみ幕共吊	上・21,000, 下・18,000 21,000×4,000	電 動
37	吊物バトン12	21,000 φ48.6	手 動
38	吊物バトン13	21,000 φ48.6	手 動
39	吊物バトン14	21,000 φ48.6	手 動
40	大黒幕 昇降・開閉	12,150×8,500 1対 22,800 φ48.6	手 動
41	水平幕	21,500×8,500 21,000 φ48.6	手 動

プロセミアムの高さ 8.5m (28尺)  
すの子の高さ 17.08m (9間2尺)